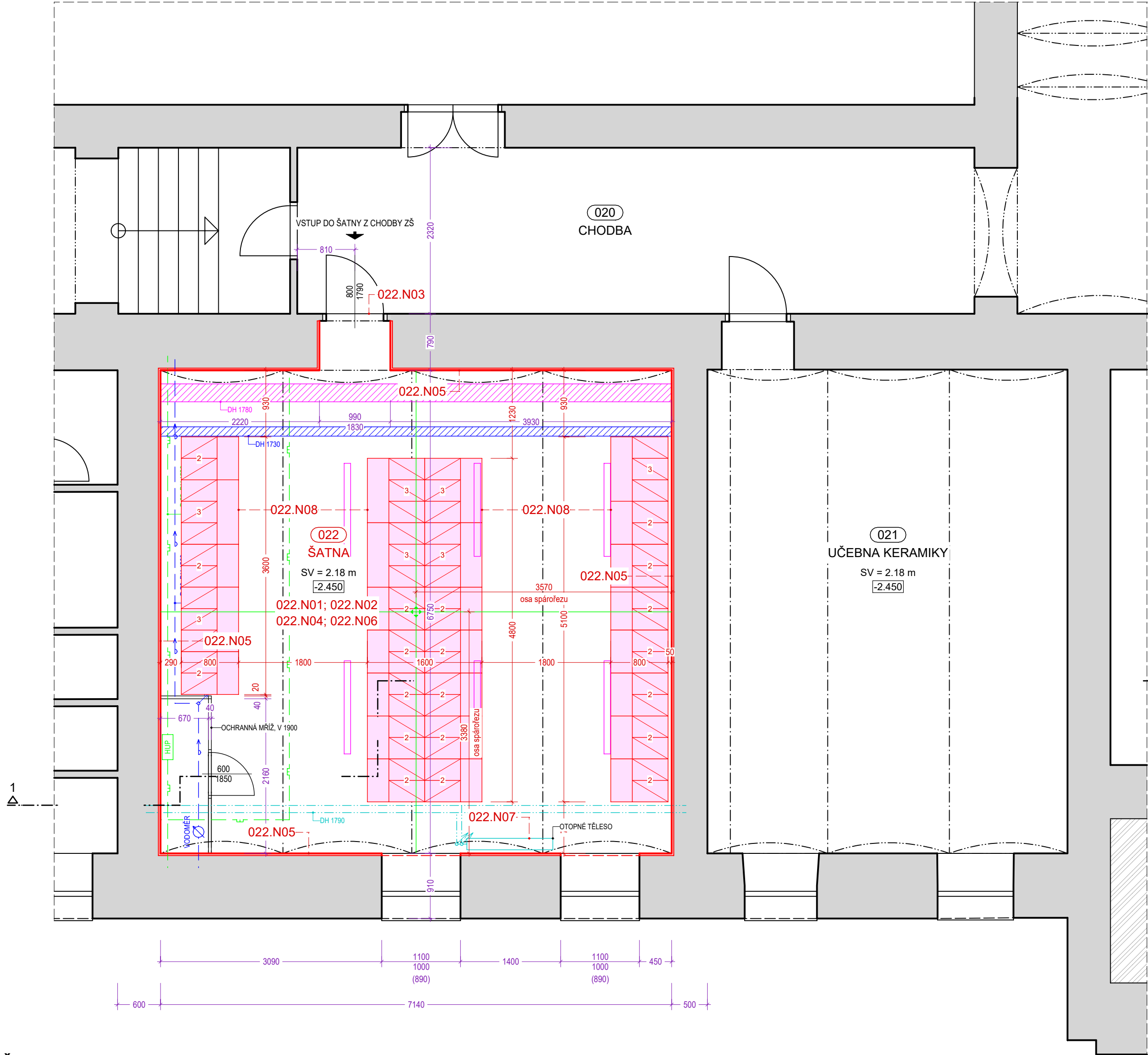
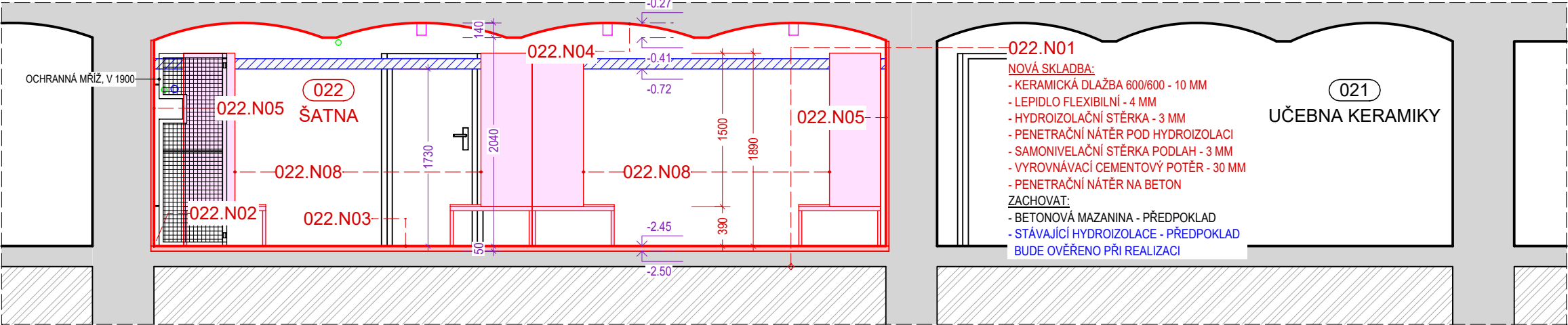


ŠATNA S HUP - PŮDORYS 1. PP, ŘEZ - NÁVRH

PŮDORYS 1. PP



ŘEZ 1-1



LEGENDA MÍSTNOSTÍ

OZNAČENÍ	NÁZEV MÍSTNOSTI	PLOCHA [m²]	PODLAHA	STĚNA	STROP	LIŠTA	POZNÁMKA
020	CHODBA	---	KERAM. DLAŽBA	OMÍTKA ŠTUKOVÁ	OMÍTKA ŠTUKOVÁ	KERAM. SOKLÍK	Bez bouracích prací, bez stavebních úprav
021	UČEBNA KERAMIKY	---	PVC	OMÍTKA ŠTUKOVÁ	OMÍTKA ŠTUKOVÁ	PVC SOKLÍK	Bez bouracích prací, bez stavebních úprav
022	ŠATNA	48,96	PVC	OMÍTKA ŠTUKOVÁ	OMÍTKA ŠTUKOVÁ	PVC SOKLÍK	Budou provedeny bourací práce a stavební úpravy dle specifikace. Využití místnosti se nemění.

CELKOVÁ PLOCHA ŘEŠENÝCH MÍSTNOSTÍ

48,96

POPIS ÚPRAV

Místnost 022
V prostoru místností č. 022 budou instalovány šatní skříň pro celkem 61 žáků.
022.N01 - Nová keramická dlažba vč. podkladních vrstev
022.N02 - Nový keramický soklík
022.N03 - Nová přechodová lišta - dlažba x dlažba
022.N04 - Oprava omítky stropu
022.N05 - Oprava omítky stěn - sanace vlhkosti
022.N06 - Nová výmalba stěn a stropu
022.N07 - Zpětná montáž otopného tělesa
022.N08 - Nové šatní skříňky

VÝPIS ŠATNÍCH SKŘÍŇEK

OZNAČENÍ	POČET SKŘÍŇEK	POČET OSOB (ŽÁKŮ)
SKŘÍŇKA S05 3 OS (V 1500)	7 KS	21 OS
SKŘÍŇKA S06 2 OS (V 1500)	20 KS	40 OS
CELKEM		61 OS

SPECIFIKACE ŠATNÍCH SKŘÍŇEK

Šatní skříň s lavičkou
- dvou / tří / čtyř / šestidveřová šatní kovová skříňka s lavičkou a ventilačním systémem vpředu
- výška 2190 x šířka 600 / 900 x hloubka 500 mm: S01-S04
- výška 1890 x šířka 600 / 900 x hloubka 500 mm: S05-S06
- standardní vybavení: tyč s háčky, samolepící štítek na jméno, plastová podložka na obuv
- barevný odstín bude specifikován při realizaci - dvířka budou v odlišném barevném provedení
- zamykání: elektronický čip

Lavice s nohama a s rektifikací
- výška 390 x šířka 590 x hloubka 745 - 800 mm
- barevné provedení nohou v barvě korpusu



LEGENDA

	STÁVAJÍCÍ KONSTRUKCE BEZ ROZLIŠENÍ MATERIÁLU / ŽB SKELET
	STÁVAJÍCÍ OBKLAD / NÁVRH - NOVÝ OBKLAD A SOKL
	NÁVRH - NOVÉ KONSTRUKCE BEZ ROZLIŠENÍ MATERIÁLU, VIZ POPIS A TECHNICKÁ ZPRÁVA
	NÁVRH - NOVÉ ŠÁDROKARTONOVÉ PODHLEDY - V ŘEZU / POHLEDU
	NÁVRH - SPÁROŘEZ DLAŽEB
	ZEMINA PŮVODNÍ - ZHUTNĚNÁ PLÁŇ (ROSTLÝ TERÉN)
	STÁVAJÍCÍ ZAŘÍZOVACÍ PŘEDMĚTY STÁVAJÍCÍ OTOPNÁ TĚLESA / STÁVAJÍCÍ SVÍTIDLA

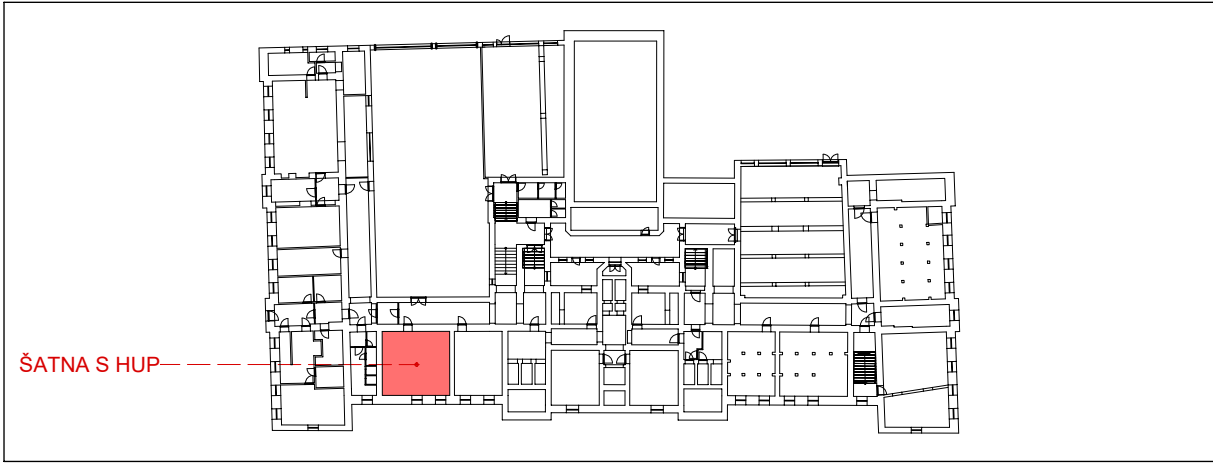
LEGENDA ROZVODŮ

	STÁVAJÍCÍ POTRUBÍ ÚSTŘEDNÍHO VYTÁPĚNÍ NAD PODLAHOU / POD STROPEM
	STÁVAJÍCÍ VODOVODNÍ POTRUBÍ
	STÁVAJÍCÍ IZOLOVANÁ SESTAVA VODOVODNÍHO POTRUBÍ POD STROPEM
	STÁVAJÍCÍ PLYNOVODNÍ POTRUBÍ
	STÁVAJÍCÍ KABELOVÉ ŽLABY POD STROPEM
	STÁVAJÍCÍ VZDUCHOTECHNICKÉ POTRUBÍ POD STROPEM

LEGENDA MOBILIÁŘE

	(S01) - ŠATNÍ SKŘÍŇ TŘIDVEŘOVÁ S LAVIČKOU - 3 OSOBY V. 1800, VČ. LAVIČKY 2190 X Š. 900 X HL. 500 MM, VČ. LAVIČKY 800 MM
	(S02) - ŠATNÍ SKŘÍŇ DĚLENÁ ŠESTIDVEŘOVÁ S LAVIČKOU - 6 OSOB V. 1800, VČ. LAVIČKY 2190 X Š. 900 X HL. 500 MM, VČ. LAVIČKY 800 MM
	(S03) - ŠATNÍ SKŘÍŇ DVOUDVEŘOVÁ S LAVIČKOU - 2 OSOBY V. 1800, VČ. LAVIČKY 2190 X Š. 600 X HL. 500 MM, VČ. LAVIČKY 800 MM
	(S04) - ŠATNÍ SKŘÍŇ DĚLENÁ ČTYŘDVEŘOVÁ S LAVIČKOU - 4 OSOBY V. 1800, VČ. LAVIČKY 2190 X Š. 600 X HL. 500 MM, VČ. LAVIČKY 800 MM
	(S05) - ŠATNÍ SKŘÍŇ TŘIDVEŘOVÁ S LAVIČKOU - 3 OSOBY V. 1500, VČ. LAVIČKY 1890 X Š. 900 X HL. 500 MM, VČ. LAVIČKY 800 MM
	(S06) - ŠATNÍ SKŘÍŇ DVOUDVEŘOVÁ S LAVIČKOU - 2 OSOBY V. 1500, VČ. LAVIČKY 1890 X Š. 600 X HL. 500 MM, VČ. LAVIČKY 800 MM

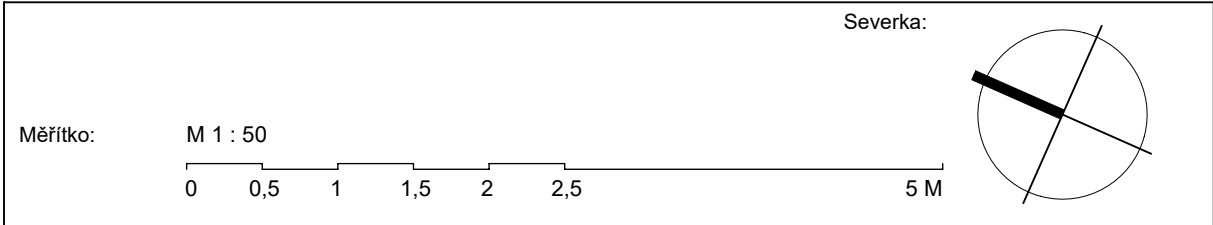
DISPOZIČNÍ SCHÉMA 1. PP, M 1 : 800



Název stavby:	ZŠ KOMENSKÉHO 68 – REKONSTRUKCE ŽÁKOVSKÝCH ŠATEN
Stupeň:	Projektová dokumentace pro provádění stavby
Místo stavby:	Stávající stavba občanské vybavenosti č. p. 1118 na pozemku p. č. st. 454, k. ú. Nový Jičín-Dolní Předměstí; adresa: Komenského 1118/68, 741 01 Nový Jičín
Předmět dokumentace:	Stavební úpravy a interiér v 1. PP za účelem rekonstrukce žákovských šaten ve 4 částech objektu: šatna s HUP; šatna u jídelny; šatna u hřiště; spojovací chodba

Stavebník:	Název: Město Nový Jičín IČ: 00298212 Adresa sídla: Masarykovo nám. 1/1 741 01 Nový Jičín	
Zpracovatel dokumentace:	Název: RUSTICUS, s. r. o. IČ: 25353772 Adresa sídla: Bratří Jaroňků 760/1 741 01 Nový Jičín	
Hl. projektant:	Ing. arch. Pavel Pazdziora	
Č. zakázky:	202406	Číslo sady:
Datum zakázky:	20.03.2024	

Část dok.:	ARCHITEKTONICKO-STAVEBNÍ ŘEŠENÍ	Označení části dok.:	D.1.1
Profese:	Stavební	Autorizace:	
Projektant:	RUSTICUS, s. r. o., Ing. arch. Pavel Pazdziora Autorizovaný architekt ČKA 02717		
Podpis:			
Kontakt:	A: Masarykovo náměstí 19/14, 741 01 Nový Jičín T: +420 777 289 525 E: atelier@rusticus.cz www.rusticus.cz		



Č. revize:	02	Název revize:	Pro provádění stavby	Datum revize:	20.08.2024
Objekt:	SO 01 - BUDOVA ZŠ	Formát:	594 x 594 mm		
Název dokumentu:	ŠATNA S HUP - PŮDORYS 1. PP, ŘEZ - NÁVRH	Měřítko:	1 : 50	Č. dokumentu:	D.1.1.B-02